



Concession de service public pour l'exploitation de l'unité de valorisation énergétique de la Salamandre à Lasse

-

Présentation CCI - PAPREC

10 Février 2026



01

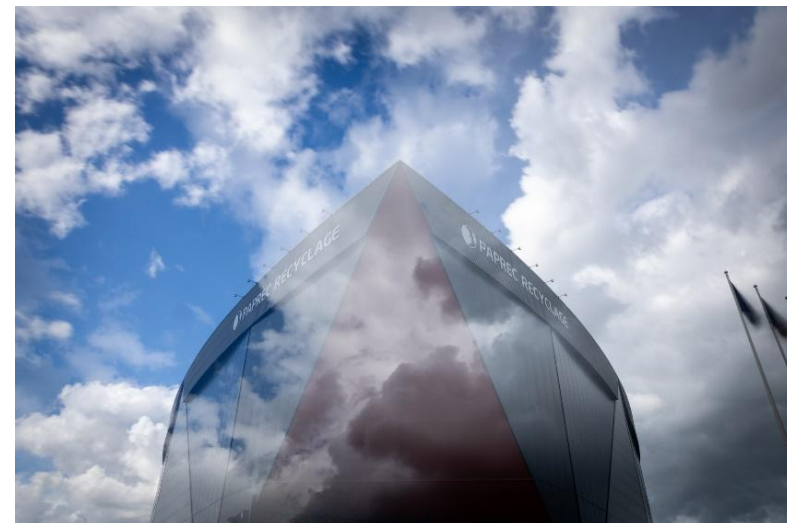
Introduction



LE GROUPE PAPREC



une entreprise
familiale
et française



Présentation du Groupe Paprec



N°1

du recyclage en France



16 M

de tonnes traitées



15 000

collaborateurs



3Md

d'euros de chiffre d'affaires

Une entreprise française et familiale

30 ans d'histoire au service de la
gestion des déchets



Le recyclage des
matières



La valorisation
énergétique



La valorisation
agronomique

Implantation sur **vos** territoire



Assurer la saturation de déchets pour optimiser la production d'énergie

Grâce à nos sites PAPREC dans la région, nous sommes en capacité d'atteindre l'objectif de **200 000 tonnes** par an, en apportant **+ de 55 000 tonnes** de déchets tiers pour alimenter votre site.

Pour vous, c'est une optimisation de votre installation, **avec l'assurance de tonnages suffisants.**



30 sites



855 véhicules et engins



1200 collaborateurs et collaboratrices



+200 Millions d'Euros de chiffre d'affaires

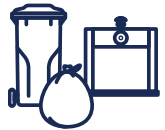




Présentation de Paprec Energies : Constructeur-Exploitant

2021

Acquisition des fleurons centenaires de l'industrie française



4M de tonnes
de déchets valorisés



2,5 TWh
d'énergie vendue



32 UVE
gérées et exploitées



1 300
collaborateurs

Un savoir faire unique

- ✓ Unique **concepteur-constructeur-exploitant** en Europe
- ✓ Détenteur de la **technologie grille Martin** depuis 1961
- ✓ Un pôle **d'excellence opérationnelle**
- ✓ Un pôle **d'ingénierie de 250 personnes**



MARTIN

Présentation des partenaires du projet



PAPREC
ENERGIES

Pilotage global,
Financement, Conception,
Construction, Mise en Service,
Étude et procédures
d'autorisation, Exploitation et
maintenance, Apport de
déchets tiers

3° est

 **NGE GC**

2d groupe

PAPREC Energies s'engage à consacrer pour la réalisation des travaux au moins 25 % à des acteurs locaux, soit 43 M€ minimum (acteurs locaux = 49 et départements limitrophes).

02

Description du Projet



Planning du projet



Étape 1 : Démarches administrative et études

Étape 2 : Travaux

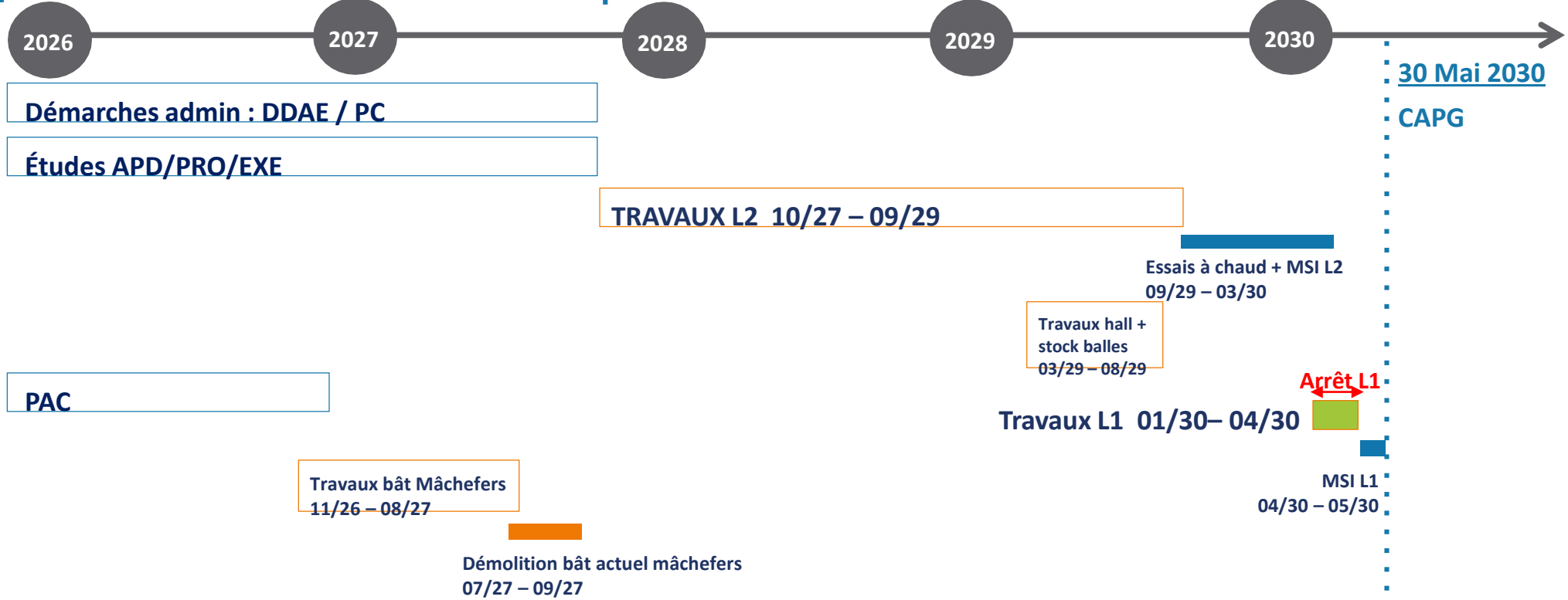
Étape 3 : Essais et MSI

Déc 2025

Notification
du marché

Sept 2027

Obtention
du DDAE



03

Impact Local

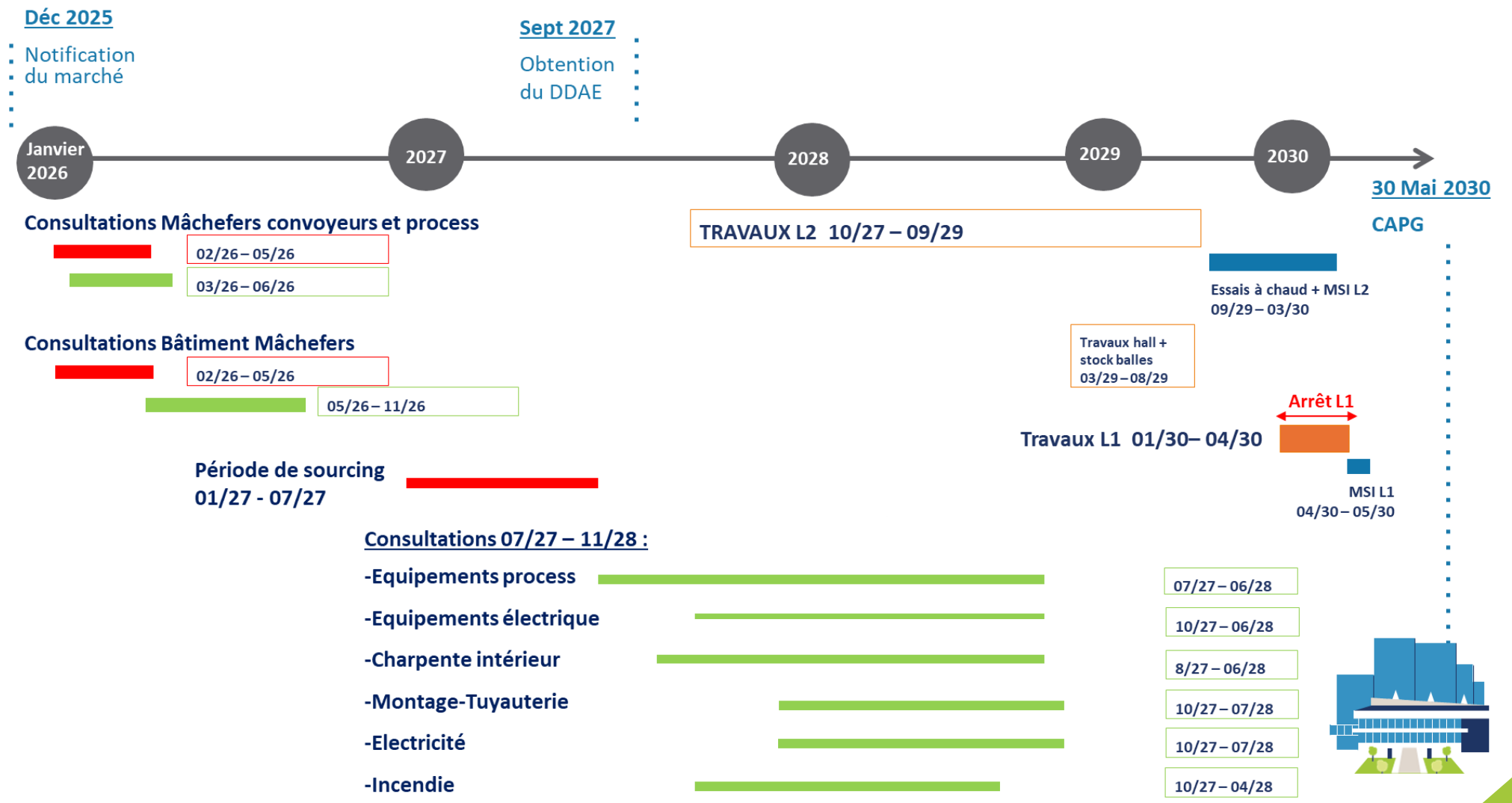




- ✓ **Schéma industriel qui reste à valider**

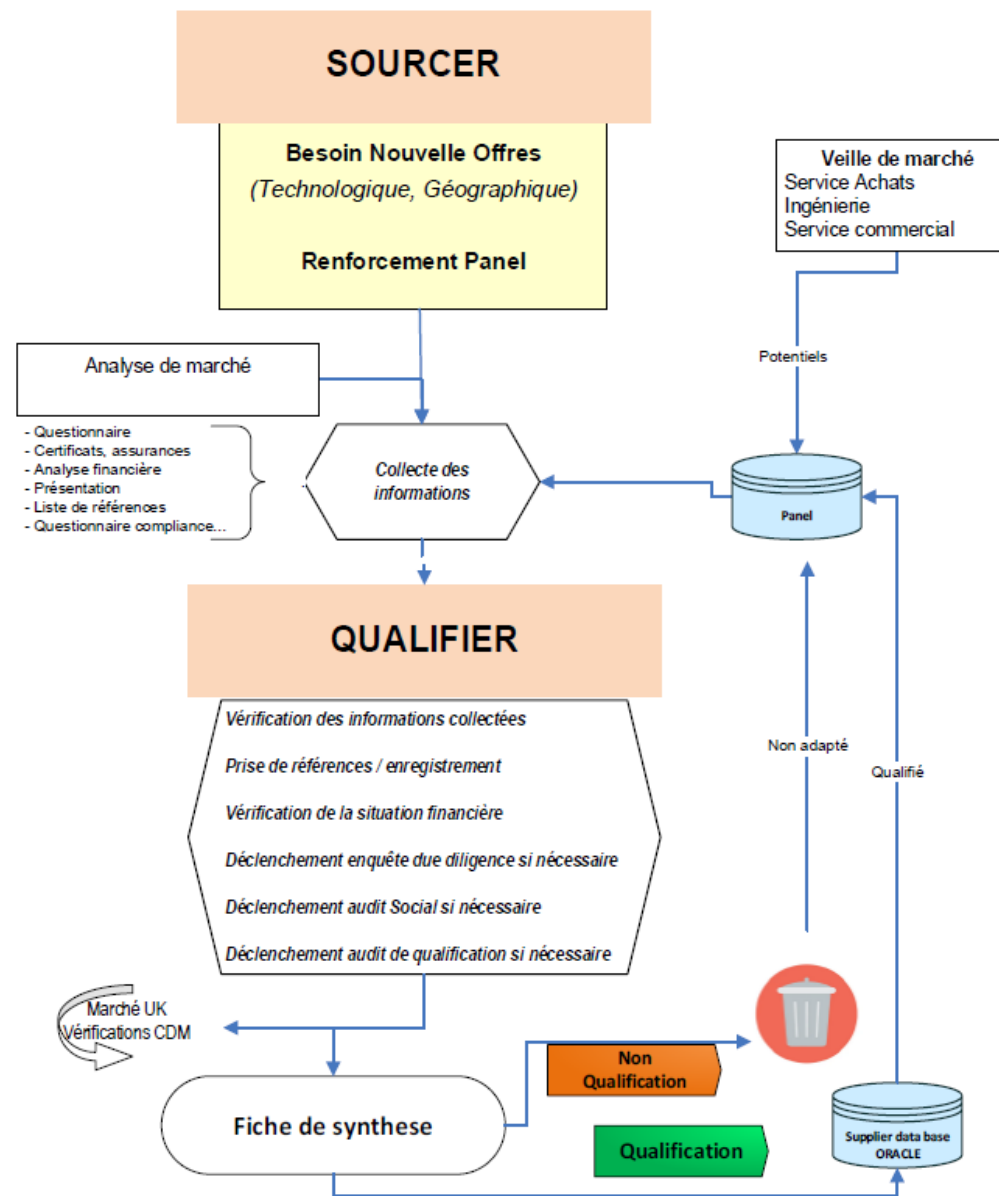
- ✓ **Planning de réalisation et d'achat à réaliser par l'équipe projet**

- ✓ **Cas particuliers Paprec engineering :**
 - ✓ **Four Martin (exclusivité)**
 - ✓ **Chaudière : Fabrication par chaudronnier référencé et déjà audité. Il s'agit d'un équipement critique et long délais d'étude et d'appro**
 - ✓ **GTA : Travail dès l'offre avec un turbinier**
 - ✓ **Lot complet sous traitée à LAB, possibilité de leur transférer la clause**



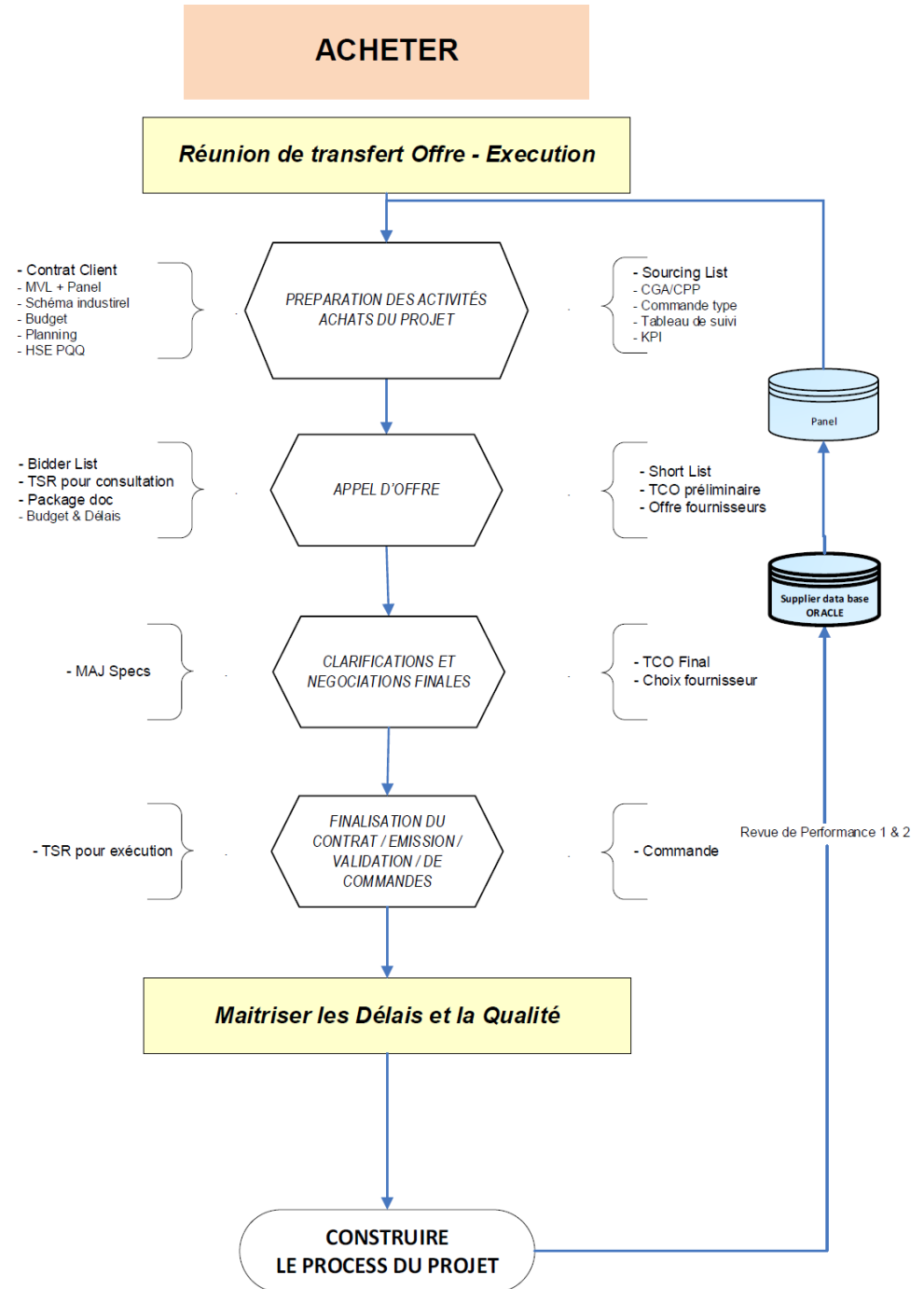
Procédure Sourcing

- ✓ Vérifications capacités techniques (moyens, références)
- ✓ Vérifications solidité financière
- ✓ Vérifications des critères QHSE
- ✓ Vérifications compliance et devoir de vigilance



Procédure Consultation

- ✓ **Sourcing List : Réalisée en début de projet. Il s'agit de la liste des fournisseurs à consulter avec état de l'analyse de qualification**
- ✓ **Bidder list (par commande) : réalisée par l'Acheteur Projet, C'est la version finalisée et validée par l'équipe projet de la liste des fournisseurs à consulter.**





Critères de sélection types

- ✓ **Activité première de l'entreprise**
- ✓ **Ancienneté de l'entreprise dans l'activité**
- ✓ **Montant de commande <30 % du CA**
- ✓ **Liste de références similaires**
- ✓ **Evaluation du plan de charge**
- ✓ **Analyse financière positive**
- ✓ **Part des réalisations interne**
- ✓ **Part locale**
- ✓ **Critères QHSE**
- ✓ **Critères de Compliance & devoir de vigilance**
- ✓ **...**



Lots envisagés en Phase Travaux

✓ Process :

- ✓ Chaudière (certains éléments à définir)
- ✓ Traitement des fumées (certains éléments à définir)
- ✓ Fourniture d'équipements process (découpage par famille et fournisseurs potentiels)
- ✓ Charpente interieure
- ✓ Montage équipement et tuyauterie
- ✓ Calorifugeage (peut être inclus dans le montage tuyauterie)
- ✓ Fourniture d'équipements Electrique
- ✓ Pose et travaux de raccordement électrique et automatisme

✓ Généraux :

- ✓ Etudes géotechniques et structurelles
- ✓ Diagnostic et repérage des réseaux enterrés
- ✓ Fourniture des installations de chantier
- ✓ Sécurisation de la base vie et contrôle d'accès
- ✓ Nettoyage base vie
- ✓ Prestations de communication

✓ Bâtiment TCE, VRD

- ✓ Transport matériaux
- ✓ Moyens de levage (grues à tour, grues mobiles)
- ✓ Moyens d'accès (nacelles)
- ✓ Fourniture matériaux de construction
- ✓ Evacuation et traitement des déblais et inertes
- ✓ Corps d'états secondaires
- ✓ Electricité tertiaire
- ✓ Plomberie - CVC



Lots envisagés en Phase Exploitation

✓ Généraux :

- ✓ Entretien espaces verts
- ✓ Entretien et nettoyage des locaux
- ✓ Prestations de communication

✓ GER :

- ✓ Entretien des équipements process
- ✓ Peinture industrielle
- ✓ Nettoyage industriel
- ✓ Travaux de tuyauteries d'adaptation ou remplacement

✓ Réactifs et sous produits

- ✓ Chaux
- ✓ Bicarbonate de sodium
- ✓ Charbon actif
- ✓ Réactif traitement d'eau

✓ Sous produits

- ✓ Mâchefers :
 - ✓ Valorisation de la grave de mâchefers
 - ✓ Valorisation des ferreux (prévu en interne)
 - ✓ Valorisation des sous ferreux (prévu en interne)
- ✓ Refioms
 - ✓ Transports
 - ✓ Valorisation

Activités du projet 1/2



Equipements & Travaux	Status
Installation site	Génie Civiliste
Etudes Géomètre	Génie Civiliste
Etudes Charpente Batiment	Génie Civiliste
Etudes VRD	Génie Civiliste
Etudes Géotechniques	Génie Civiliste
Controleur Technique	Génie Civiliste
Coordonnateur de sécurité et de protection de la santé	Génie Civiliste
Préparation site et plateforme	Génie Civiliste
Terrassement	Génie Civiliste
Charpente métallique bâtiment / Bardage	Génie Civiliste
Routes, drainage and travaux extérieurs / réseaux	Génie Civiliste
Aménagement paysager	Génie Civiliste
Maconnerie et second œuvre	Génie Civiliste
Mise à la terre et parafoudre	Génie Civiliste
Portes, Grilles aérations, Vitre salle de contrôle, etc	Génie Civiliste
Atelier process machefers	Stratégique
Convoyeurs machefers	CCI
Table vibrante machefers	CCI
Grille & Equipements de chauffe	Stratégique
Fabrication chaudière (y compris surchauffeurs)	Stratégique
Economiseur (Tubes lisses)	Stratégique
Economiseur (Tubes ailetés)	Stratégique
Montage chaudière et auxillaires	Stratégique
Fabrication charpente	Stratégique
Montage charpente	Stratégique
Etudes Traitement de fumées	Stratégique
Silos réactifs & REFIOM	CCI * Fct du schéma ind.
Dosage & Transport réactifs	CCI * Fct du schéma ind.
Cheminée	Stratégique
Analyseur cheminée	Stratégique
Ventilateurs combustion	CCI
Fabrication gaines d'air	CCI
Bruleur	Stratégique
Shock Pulse Generators	Stratégique
Ramoneurs	Stratégique

Activités du projet 2/2

Equipements & Travaux	Status
Pompes alimentaire & condensats	Package BOP Stratégique
Pompes process (eau brute / eau déminée/ eau recyclée)	
Tuyauteries utilités	
Etudes de détails tuyauteries process	
Fabrication & Montage tuyauteries process	
Vannes manuelles & auto (Tous DN)	
Filtres / crépine	
Vannes de contrôle	
Soupapes	
Réservoirs	
Turbine	
Aéroréfrigérants	
Production eau déminée	
Cuve eau déminée	
Système air comprimé	
Aérocondenseur	
Bache alim (dont dégazeur)	
Echangeurs	
Analyseur vapeur	
Réchauffeur d'air	
Etudes HVAC	CCI
Silencieux vapeur	CCI
Calorifuge	CCI
Echafaudage	CCI
Pont bascule	CCI
Pont OM	Stratégique
Pont Turbine	CCI
Stockage & distribution fioul	CCI
Convoyeurs cendres volantes	Stratégique
Ventilateur extraction buées	CCI
SNCC	Stratégique
Instrumentation	Stratégique
Transfo élévateur	Stratégique
Variateurs	Stratégique
Etudes cablage LV cabling studies (y compris éclairage)	Stratégique
Cablage site	CCI
Groupe électrogène	Stratégique
Moyens de manutention	CCI
Etudes Incendie	Stratégique
Refractaire	CCI





Focus sur le Bâtiment Mâchefers

Lot	Statut	Date prévisionnelle Consultation	Date prévisionnel Travaux	CA annuel minimum requis	Nombre de référence	Qualif professionnelle
Convoyeurs Mâchefers	Ouvert	03/26-06/26	02/27-04/27	4 M€	Transport de Mâchefers (usure corosion)	
Process IME	Stratégique	03/26-06/26	02/27-05/27	8-10M€		
Electricité (Câblage)	Ouvert	09/29-12/26	03/27-04/27	1M€	Câblage en industrie	
Terrassement	Attribué		11/26			
Fondation	Attribué		12/26-05/27			
Gros Œuvre	Attribution (en cours)		12/26-05/27			
VRD	Attribué					
<i>Sous lot fourniture et moe enrobés</i>	<i>Ouvert</i>	<i>06/26 – 09/26</i>	<i>10/26 à 04/27</i>	<i>2 M€</i>	<i>10</i>	<i>3121/3221</i>



Focus sur le Bâtiment Mâchefers

Lot	Statut	Date prévisionnelle Consult	Date prévisionnel Travaux	CA annuel minimum requis	Nombre de référence	Qualif professionnelle
Base vie	Ouvert					
<i>Sous lot location base vie</i>	<i>Ouvert</i>	<i>06/26-09/26</i>	<i>10/26</i>	<i>3M€</i>		
<i>Sous lot sécurisation base vie</i>	<i>Ouvert</i>	<i>06/26-09/26</i>	<i>10/26</i>	<i>1M€</i>		
<i>Sous lot fourniture et moe enrobés</i>	<i>Ouvert</i>	<i>06/26 – 09/26</i>	<i>10/26 à 04/27</i>	<i>2 M€</i>	<i>10</i>	<i>3121/3221</i>
Charpente Métallique (hors étude)	Attribué en EG	09/26-11/26	03/27-08/27		Charpente grande hauteur (20 m)	2412 avec fabrication en interne type EXC 2 ou 3
Couverture	Attribué		06/27-08/27			
Panneaux PV	Ouvert	11/26-02/27	06/27-08/27		2000 m2 minimum	



MERCI POUR
VOTRE ATTENTION,

